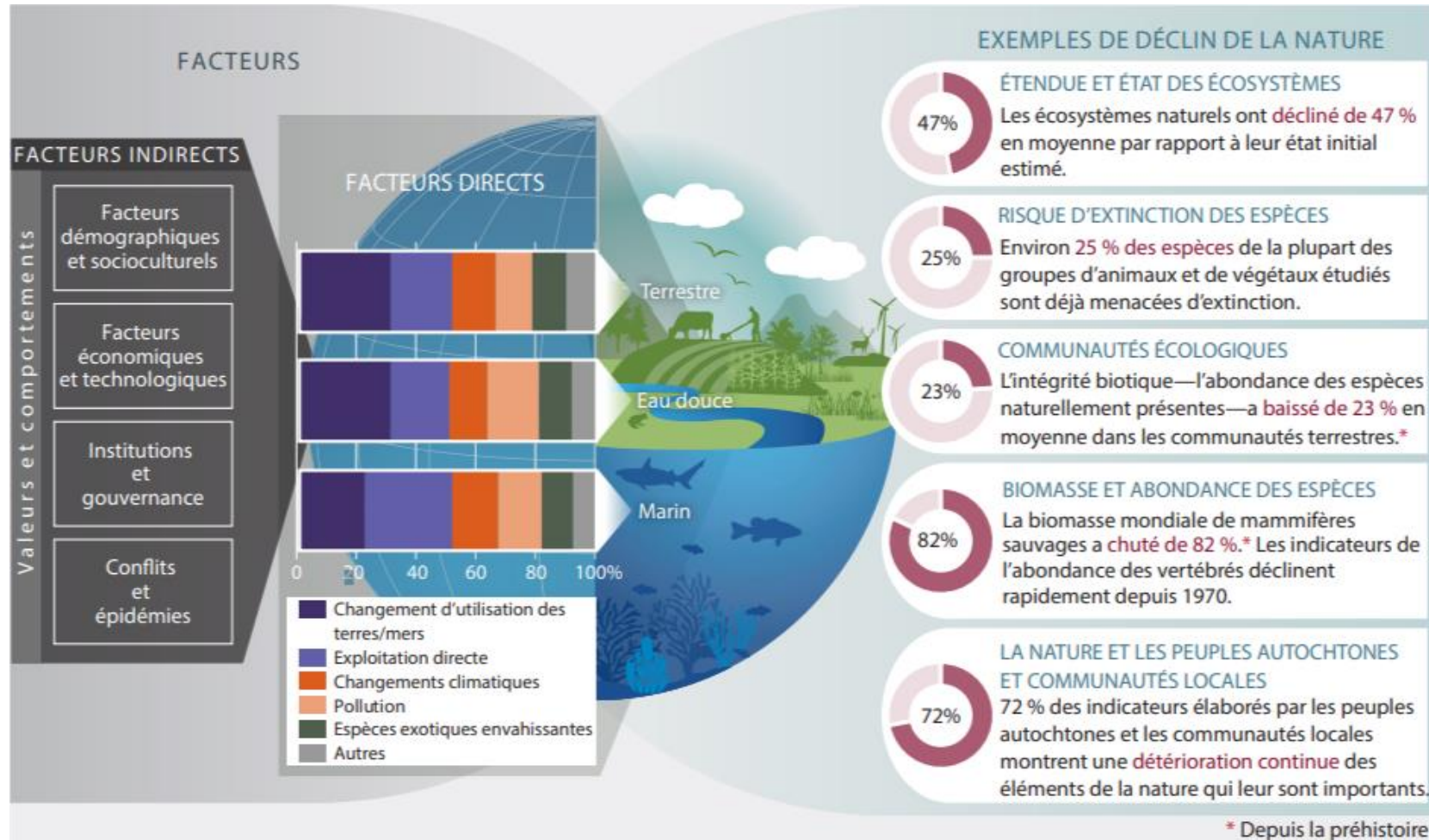


CADRE D'INTERVENTION SECTORIEL

Agriculture, développement rural et biodiversité

CAUSES ET FACTEURS DE PERTE DE BIODIVERSITÉ



Alors que le **réchauffement climatique** n'était jusqu'alors considéré que comme un facteur aggravant, il est aujourd'hui **reconnu comme un déterminant majeur**. Et les chercheurs estiment qu'il constitue un « *risque croissant* »

01. CONTEXTE : L'AGRICULTURE, LE RURAL ET LA BIODIVERSITÉ À LA CROISÉE DES ENJEUX GLOBAUX

TERRITOIRES RURAUX & BIODIVERSITÉ

- **Interdépendance de l'agriculture et de la préservation des écosystèmes**
- **Les aires protégées: enjeux de gouvernance, de financement**
- Interdépendance de la santé humaine, de la santé animale et de celle de l'environnement

LE RURAL, LE MARIN ET LES CHANGEMENT CLIMATIQUES

- **Impacts des CC sur l'agriculture & la diversité biologique**
- **Secteur AFOLU : 23% des émissions de GES**
- **Les océans et les forêts, régulateurs climatiques**

02. ENGAGEMENTS DE LA FRANCE ET DE L'AFD

ENGAGEMENTS FRANÇAIS

Loi de programmation développement solidaire & lutte contre les inégalités mondiales

- **Biodiversité = priorité transversale**
- Sécurité alimentaire, nutrition et agriculture durable = priorité sectorielle

Stratégie internationale de la France pour la sécurité alimentaire, la nutrition et l'agriculture durable

Stratégie nationale/règlementation européenne de lutte contre la déforestation importée

Orientations stratégiques pour la lutte contre la dégradation des terres et la désertification

Coalition de la Haute pour la Nature et les Peuples/ engagements de Kuming/Montréal

ENGAGEMENTS AFD

POS IV de l'AFD: 100% Accord de Paris, 100% Lien social

Stratégie de la transition territoriale et écologique

Convergence CLIMAT – BIODIVERSITE

- **1 MD EUR Biodiversité en 2025**
- **30% de la finance climat issus de projets contribuant à la préservation de la biodiversité**

03. ORIENTATIONS STRATÉGIQUES DU GROUPE AFD POUR L'AGRICULTURE, LE DÉVELOPPEMENT RURAL ET LA BIODIVERSITÉ

3 PRINCIPES OPÉRATIONNELS, SOCLE COMMUN DE NOS OPÉRATIONS

1. Adopter une approche différenciée selon les contextes socio-économiques et écologiques
2. Prioriser les populations les plus vulnérables sur les plans économique, social et environnemental
⇒ Réaffirmation de la priorité à l'agriculture familiale
3. Prendre en compte systématiquement les enjeux climat et biodiversité

ARB porte une ambition particulière en matière de financements climat et de convergence climat / biodiversité. Nos cibles à l'horizon 2025 :

- **80%** des financements octroyés annuellement présentent des **co-bénéfices climat** en termes d'atténuation ou d'adaptation, **dont au moins 70% en termes d'adaptation** ;
- au moins **80% des financements climat octroyés annuellement génèrent également des co-bénéfices en matière de biodiversité.**

03. ORIENTATIONS STRATÉGIQUES DU GROUPE AFD POUR L'AGRICULTURE, LE DÉVELOPPEMENT RURAL ET LA BIODIVERSITÉ

AXE 1 : CONTRIBUER AUX TRANSITIONS PRODUCTIVES ET ÉCOLOGIQUES

- Appuyer la transition des systèmes agricoles vers une **intensification agro-écologique et la préservation des terres et des ressources en eau**
- Encourager la création de valeur ajoutée locale dans les filières agricoles
- Accroître la productivité des filières animales en favorisant les externalités positives
- **Gérer durablement les espaces forestiers**
- Améliorer la compétitivité et la résilience climatique des filières halieutique



03. ORIENTATIONS STRATÉGIQUES DU GROUPE AFD POUR L'AGRICULTURE, LE DÉVELOPPEMENT RURAL ET LA BIODIVERSITÉ

AXE 2 : SOUTENIR DES TERRITOIRES RURAUX SOLIDAIRES, INCLUSIFS ET RÉSILIENTS

- Favoriser une gouvernance locale du développement rural
- Contribuer à l'aménagement durable des territoires ruraux et côtiers
- Promouvoir la conservation, la restauration et la valorisation des milieux naturels et des aires protégées
- Les territoires ruraux, échelle privilégiée de concrétisation de l'approche *One Health*



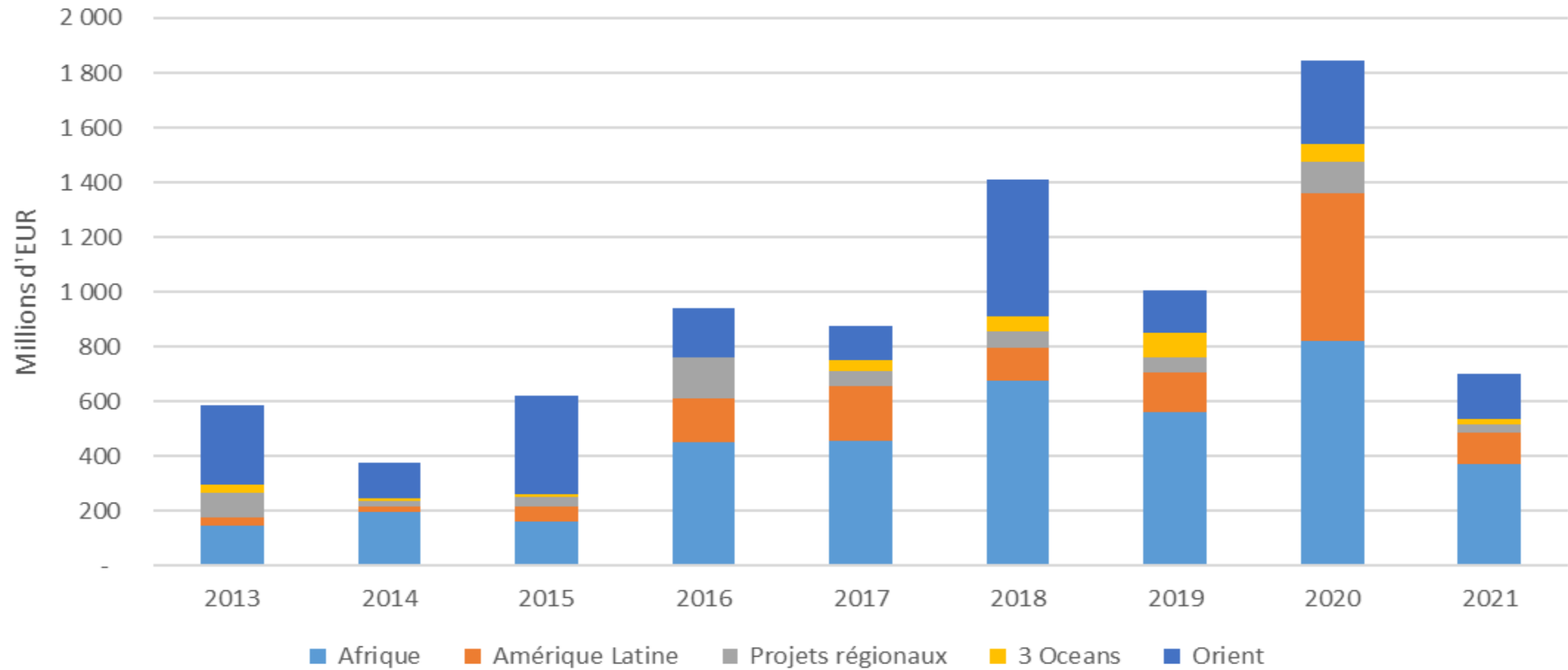
03. ORIENTATIONS STRATÉGIQUES DU GROUPE AFD POUR L'AGRICULTURE, LE DÉVELOPPEMENT RURAL ET LA BIODIVERSITÉ

AXE 3 : PROMOUVOIR DES INSTITUTIONS ET POLITIQUES FAVORABLES AUX TRANSITIONS ÉCOLOGIQUES, PRODUCTIVES ET TERRITORIALES

- **Appuyer l'élaboration et le pilotage concerté des politiques publiques** agricoles, rurales, alimentaires et nutritionnelles, **environnementales**
- Renforcer les organisations professionnelles pour une meilleure accessibilité et qualité des services aux producteurs et aux filières
- Gérer le risque dans les filières
- **Financer l'agriculture, la conservation et les acteurs des territoires ruraux**



Répartition géographique des engagements du groupe AFD consacrés à l'agriculture, au développement rural et à la biodiversité



Répartition géographique des engagements du groupe AFD en faveur de la biodiversité

