

Adapter la protection de la nature  
aux défis du changement climatique  
en Europe : fondements d'un  
apprentissage dynamique collectif

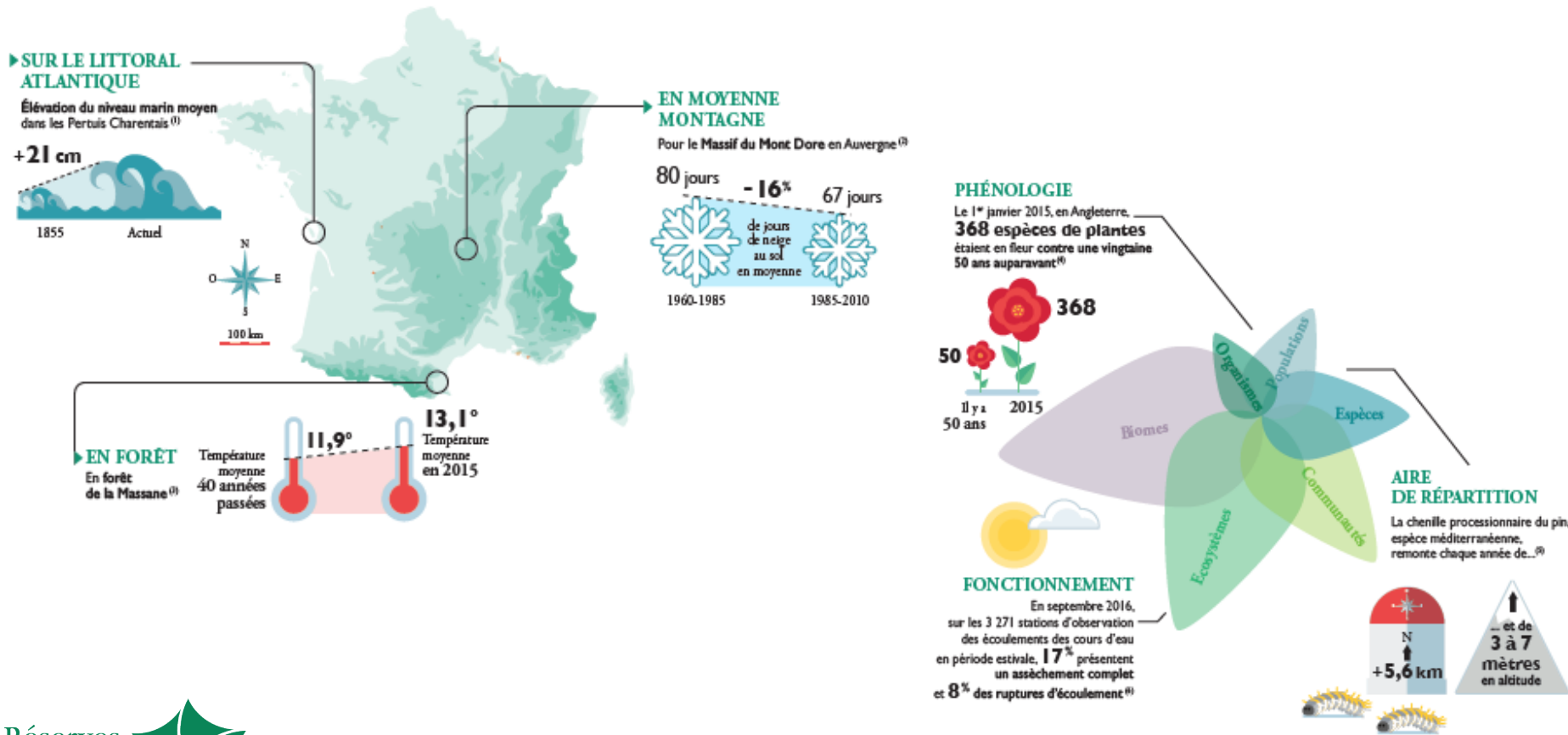
LIFE #CC #NaturAdapt



Anne-Cerise Tissot - LIFE17 CCA/FR/000089 - LIFE #CC #NaturAdapt



# Constat 1 : l'évolution du climat a déjà des impacts sur les milieux naturels



## Constat 2 : la gestion des espaces naturels protégés en tient peu compte

- ▶ **En France** moins de **15%** des gestionnaires indiquent être sensibilisés à cet enjeu (enquêtes RNF, FCEN et UICN en 2015)
- ▶ **En Europe**, seulement 13 sites enquêtés par ENCA sur 72, soit **18%**, ont considéré l'adaptation comme un objectif majeur ou central dans leurs plans de gestion

Finalité du projet :

**INTÉGRER**, en innovant sur la base  
des ressources existantes, **LES**  
**ENJEUX CLIMATIQUES DANS**  
**LA GESTION** des réserves naturelles  
et plus largement des espaces naturels  
protégés



Anne-Cerise Tissot - LIFE17 CCA/FR/000089 - LIFE #CC #NaturAdapt



# Objectif à 10 ans :

- ▶ 80% des gestionnaires de réserves naturelles ont adopté des modalités de gestion, planification et gouvernance adaptatives dans un contexte de changement climatique et les autres principaux espaces naturels protégés s'engagent dans cette voie

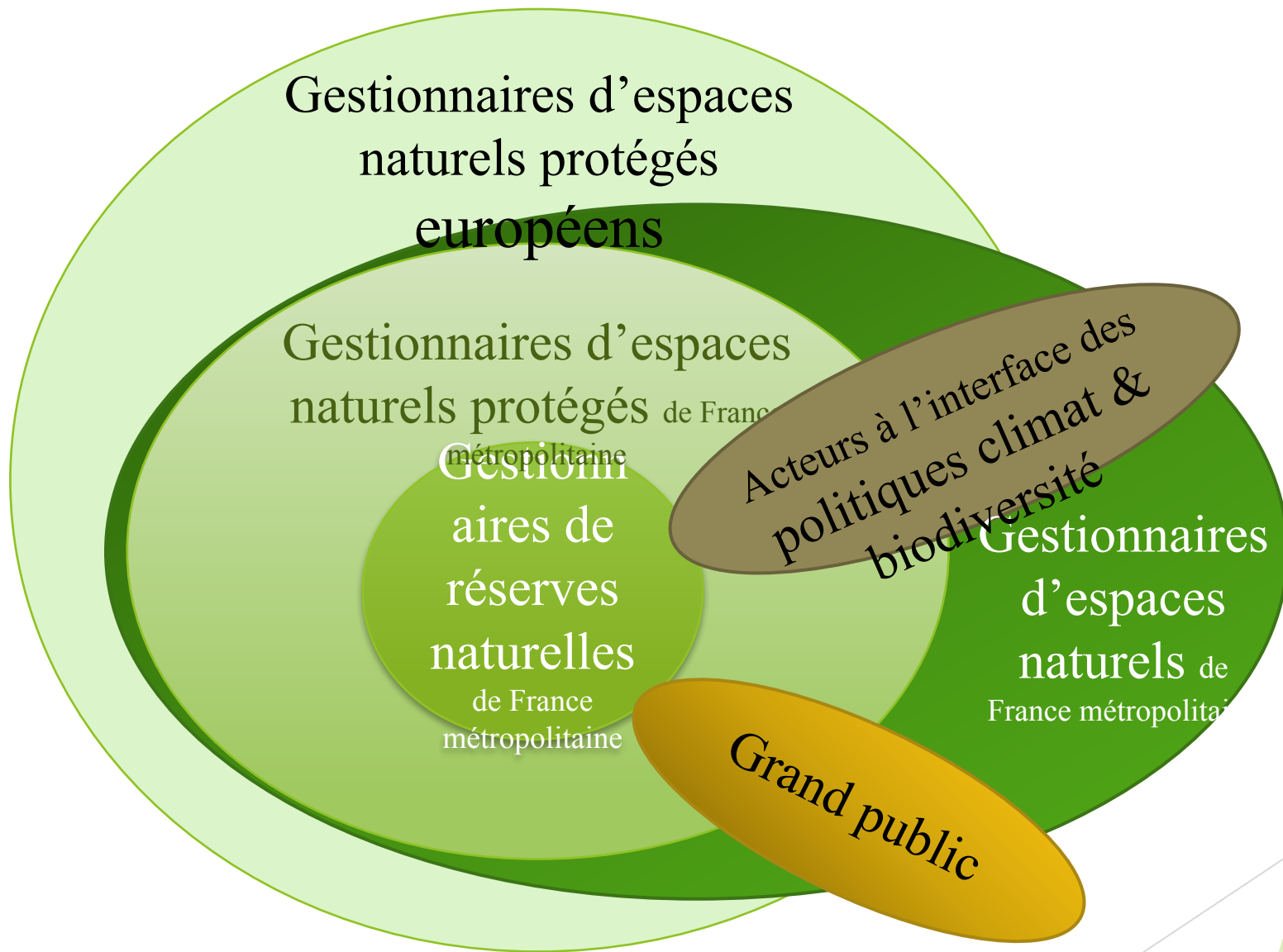
RÔLE DU RÉSEAU DES RÉSERVES :  
**EXPÉRIMENTATEUR ET  
MOBILISATEUR**  
DES GESTIONNAIRES VERS L'ADAPTATION



Anne-Cerise Tissot - LIFE17 CCA/FR/000089 - LIFE #CC #NaturAdapt



# Cibles



## Principales actions :

- ▶ Développement de méthodes et services pour réaliser un **diagnostic de vulnérabilité** et un **plan d'adaptation**
- ▶ Création d'une **communauté d'experts** et de praticiens
- ▶ **Mise à disposition** de connaissances et savoirs-faire opérationnels
- ▶ **Diffusion et transfert** des résultats par des moyens innovants
- ▶ **Sensibilisation** des publics des espaces naturels protégés

## Principaux outils :

Guide méthodologique basé sur existant et expérimenté sur 6 sites pilotes (RN) puis testé sur 15 autres (ENP)

Création d'une plateforme collaborative, centre de ressources (HelpDesk)

Création d'un COOC pour les gestionnaires

Création d'un MOOC pour le grand public

# Moyens

► 5 ans

► 10 partenaires

*Mobilisation de communautés, édition*



AGIR pour la BIODIVERSITÉ



Asters  
Conservatoire  
d'espaces naturels  
Haute-Savoie



Réserves Naturelles  
CATALANES



Parc  
naturel  
régional  
du Morvan



Parc  
naturel  
régional  
des Volcans  
d'Auvergne



Petite  
Camargue  
Alsacienne

*Coordination,  
mobilisation du  
réseau*

Réserves  
Naturelles  
DE FRANCE



*Dimension  
européenne*



*Expertise  
scientifique*



MUSÉUM  
NATIONAL D'HISTOIRE NATURELLE

*Animation et  
mobilisation de  
communautés*



Tela Botanica

*Sites d'expérimentation*

*Sites tests*

► 4,2 Millions d'euros : 60% CE, 12% MTES, 12% AFB



Anne-Cerise Tissot - LIFE17 CCA/FR/000089 - LIFE #CC #NaturAdapt

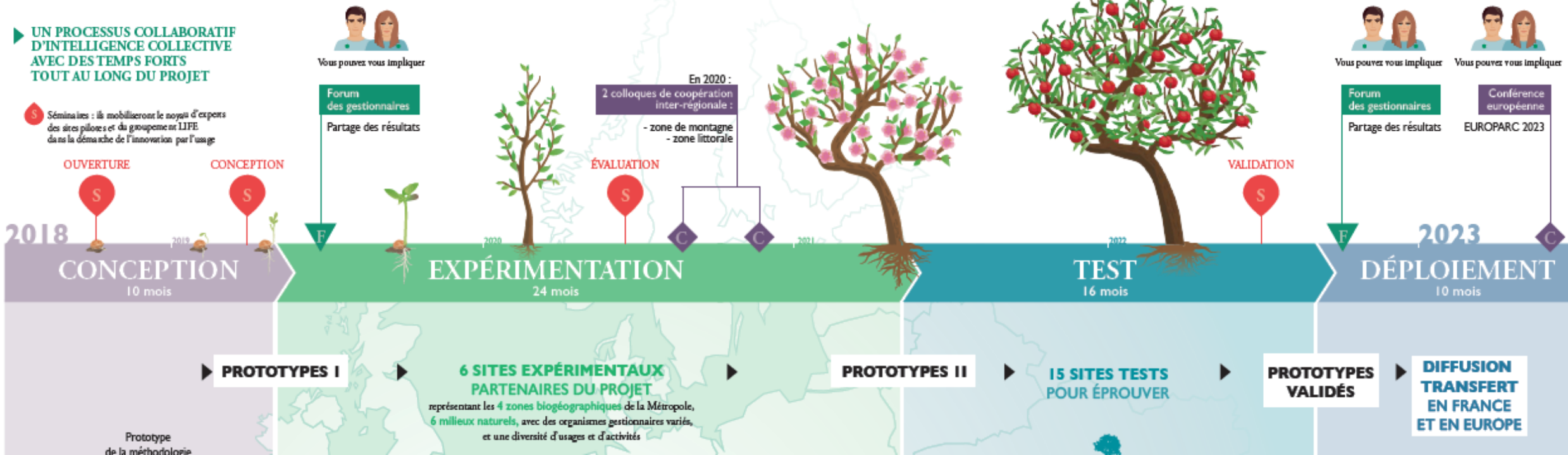




# Calendrier

## UN PROCESSUS COLLABORATIF D'INTELLIGENCE COLLECTIVE AVEC DES TEMPS FORTS TOUT AU LONG DU PROJET

**S** Séminaires : ils mobiliseront le noyau d'experts des sites pilotes et du groupe LIFE dans la démarche de l'innovation par l'usage



# Où en est-on?

- ▶ **Démarrage officiel** : le 2 juillet 2018
- ▶ **Mise en place de l'équipe LIFE à RNF** : septembre à novembre 2018
  - ▶ **4 postes dédiés** : Coordinatrice (Anne-Cerise Tissot - 02/09), Assistante de gestion administrative et financière (Stéphanie Pontillon - 24/09), Chargée d'études (Christine Coudurier - 22/10), Chargé/e de communication (recrutement en cours)
  - ▶ Autres membres de l'équipe associés : Directeur, Directrice adjointe, Comptable, Chargée de mission plan de gestion
  - ▶ A terme : tous concernés !

# Où en est-on?

- ▶ **Premières actions prévues** (été 2018 -> printemps 2019)
  - ▶ **Enquête** en France et en Europe sur les besoins des gestionnaires
  - ▶ Constitution d'un **groupe de travail « méthodologie »**
  - ▶ Elaboration du prototype du **HelpDesk**
  - ▶ Réalisation de **revues systématiques** sur des mesures d'adaptation
- ▶ **Temps forts du projet**
  - ▶ **Séminaire d'ouverture** du projet avec les bénéficiaires associés :  
11, 12 et 13 décembre à Rochefort
  - ▶ **Séminaire de conception** : avril-mai 2019

# Contact

► **Anne-Cerise Tissot**

Coordinatrice du projet LIFE NaturAdapt

Réserves Naturelles de France

[annecerise.tissot-rnf@espaces-naturels.fr](mailto:annecerise.tissot-rnf@espaces-naturels.fr)

Standard : 03 80 48 91 00 ; Ligne directe : 03 80 48 91 05



Anne-Cerise Tissot - LIFE17 CCA/FR/000089 - LIFE #CC #NaturAdapt



Le projet LIFE #CC #Naturadapt (LIFE17 CCA/FR/000089) est mené par :



**MUSÉUM**  
NATIONAL D'HISTOIRE NATURELLE



AGIR pour la  
BIODIVERSITÉ



Avec le soutien financier de :



**AGENCE FRANÇAISE  
POUR LA BIODIVERSITÉ**  
ÉTABLISSEMENT PUBLIC DE L'ÉTAT



Anne-Cerise Tissot - LIFE17 CCA/FR/000089 - LIFE #CC #NaturAdapt

