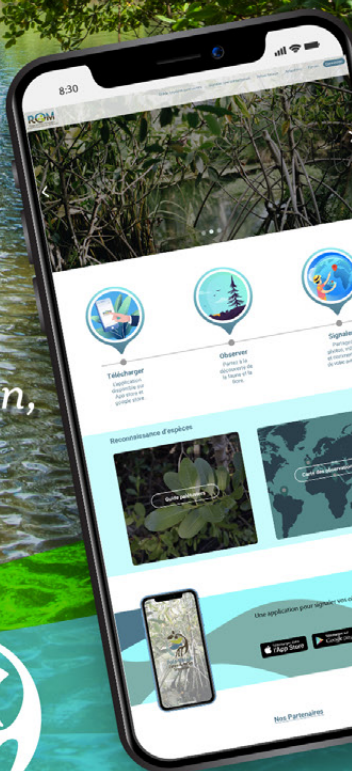


# ROM

Réseau National d'Observation  
et d'aide à la gestion des Mangroves

*Un réseau  
d'observateurs,  
Une aide à la gestion,  
Une nouvelle  
application...*



**Pôle-Relais**  
Zones Humides  
Tropicales





La mangrove est un écosystème remarquable présent dans tous les territoires tropicaux d'outre-mer (à l'exception de La Réunion) et sur 70% des côtes tropicales. On dénombre entre 40 et 50 espèces de palétuviers à l'échelle mondiale, dont une trentaine en outre-mer qui comptabilise 91 055 ha de mangrove (données 2016).

Longtemps déconsidérés, les mangroves ont fait l'objet d'une attention croissante à partir des années 2000 du fait des nombreux services qu'ils fournissent : purification de l'eau, nurseries de poissons, habitat essentiel pour l'avifaune et les crustacés, stockage de carbone ou encore protection des côtes contre la houle et l'érosion.

Dans les territoires où il est présent, c'est à cette période que le Conservatoire du Littoral a commencé à acquérir les mangroves les plus importantes écologiquement afin de mieux les protéger. Aujourd'hui il détient la quasi totalité des mangroves de Guadeloupe, Saint-Martin, Martinique et Mayotte, et près de la moitié des mangroves de Guyane. C'est également le moment où l'IFRECOR (Initiative française pour les Récifs Coralliens) a décidé de suivre l'état des mangroves, ce qui a par la suite donné naissance au ROM (2011).

Les mangroves françaises restent néanmoins la cible de nombreuses agressions : artificialisation des bassins versants, remblais, drainage, dépôts d'ordures, réceptacle des eaux usées, élévation du niveau de la mer, tempêtes... C'est pour ces raisons qu'il est important de contribuer à leur protection, et celle-ci passe notamment par la reconnaissance des espèces de flore et de faune présentes.



Réseau National d'Observation  
et d'aide à la gestion des Mangroves

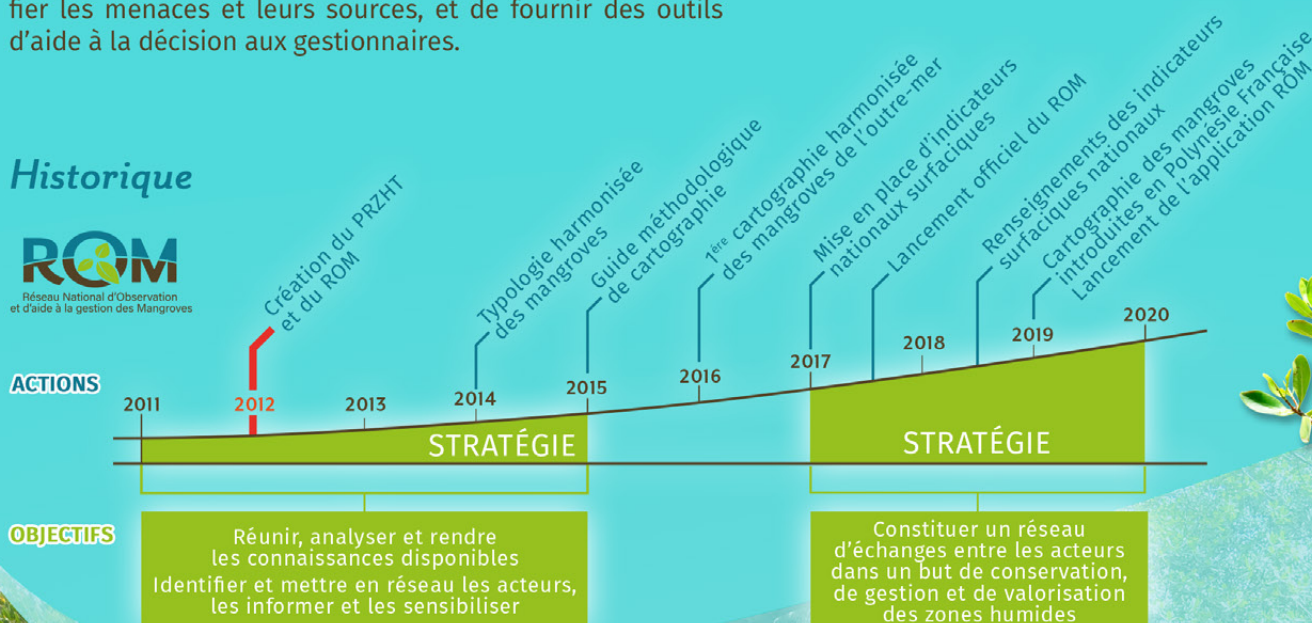
## Le ROM, ça sert à quoi ?

Le Réseau d'Observation et d'aide à la gestion des Mangroves (ROM), coordonné par le Pôle-relais zones humides tropicales, a pour objectif de répondre aux principales questions nécessitant un suivi des mangroves en outre-mer.

Le ROM repose sur un réseau d'observateurs dont les données permettent de détecter les changements, d'identifier les menaces et leurs sources, et de fournir des outils d'aide à la décision aux gestionnaires.

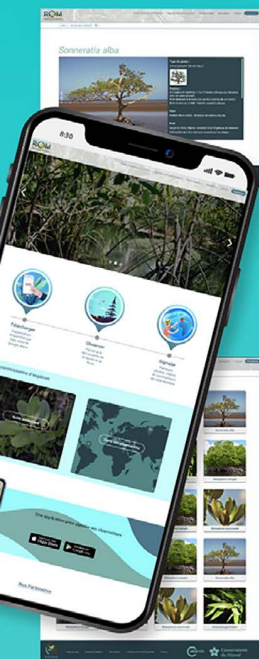
Ces données permettent également de renseigner de manière homogène et partagée les indicateurs nationaux dans le cadre de l'Observatoire National sur la Biodiversité (ONB) afin d'évaluer l'adéquation des mesures de protection et de gestion aux menaces qui pèsent sur les mangroves.

## Historique





# Une nouvelle application !



En 2019, le PRZHT lance la nouvelle application smartphone ROM !

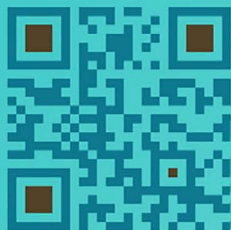
Cette appli permet aux gestionnaires, opérateurs, étudiants et toute personne intéressée par les mangroves de :

- s'entraîner à reconnaître les différentes espèces de palétuviers qui constituent la mangrove,
- signaler des perturbations ou des observations d'espèces de faune, avec possibilité d'ajouter une ou des photos.

Chaque utilisateur, qu'il soit habitant, acteur ou passionné, peut ainsi devenir pleinement acteur de leur protection au sein de son territoire, et accéder rapidement à l'ensemble des observations sur tous les territoires d'outre-mer.

AutreVue

## Téléchargez l'application



Crédit Photos : L. Juhel - E. Gorchakova

## Devenez observateur !

Vous pouvez dès aujourd'hui, vous aussi, contribuer à la protection des mangroves en téléchargeant l'application et en partageant vos observations!

L'appli permet de signaler un dépotoir sauvage, un défrichage, un remblai, ou encore de partager l'observation d'oiseaux ou de crabes intéressants.

Devenez incollable sur les palétuviers de votre territoire en vous entraînant à reconnaître les différentes espèces !

C'est important de connaître pour ensuite apprendre à aimer et protéger les mangroves, si importantes pour le bien-être de tous.

Nous comptons sur vous !

[www.pole-tropical.org](http://www.pole-tropical.org)  
[pole-tropical@uicn.fr](mailto:pole-tropical@uicn.fr)

Suivez-nous

